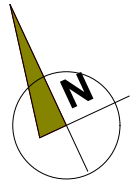


BUDYNEK MIESZKALNY WIELORODZINNY NR 3 UL. 63 PUŁKU PIECHOTY 64



LOKAL

MIESZKANIE NR 1

TYP LOKALU

2 POKOJE , 1 KUCHNIA
1 ŁAZIENKA , 1 PRZEDPOKÓJ

KONDYGNACJA

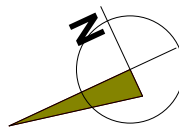
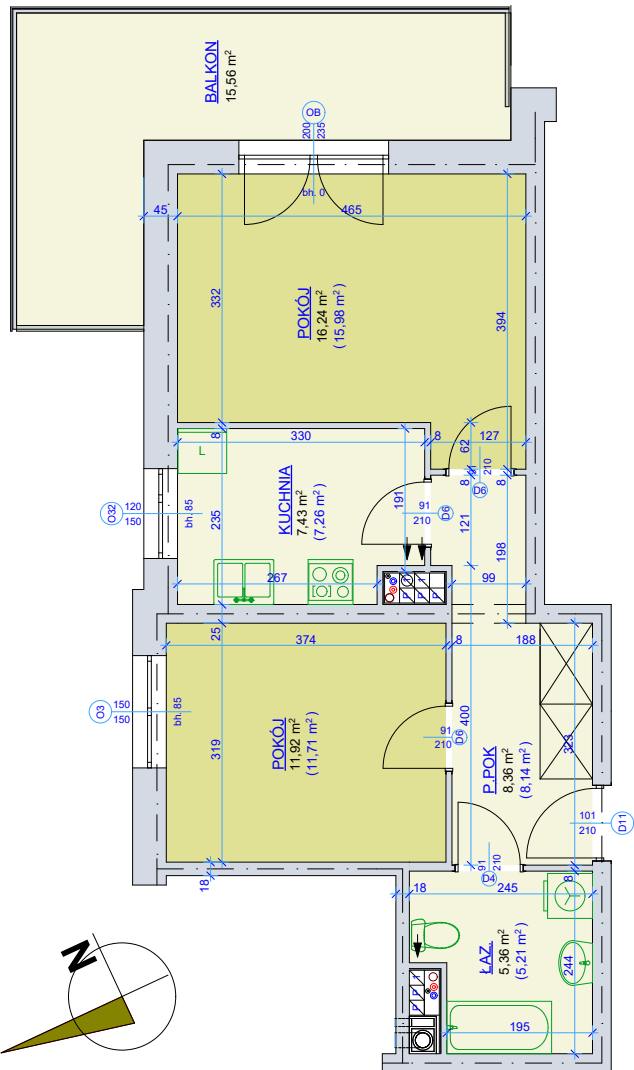
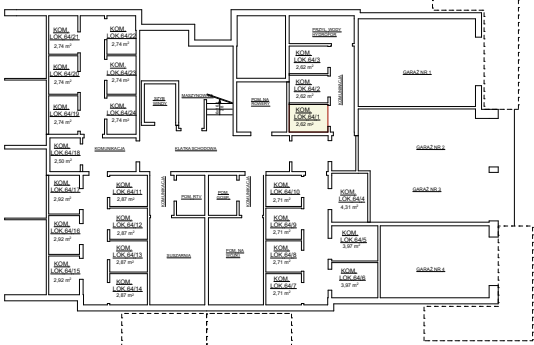
PARTER

pokój	16,24 m ²
pokój	11,92 m ²
kuchnia	7,43 m ²
łazienka	5,36 m ²
przedpokój	8,36 m ²

powierzchnia mieszkania
wg normy PN-70 98B-02365 49,31 m²

powierzchnia mieszkania
wg normy PN-ISO 9836:1997 48,30+15,56 m²

kom. lok. nr 64/1 - 2,62 m²



SKALA 1 - 100

Młodzieżowa Spółdzielnia Mieszaniowa
Toruń ul. Tuwima 9

- wyliczona powierzchnia użytkowa mieszkania (w świetle muru) może ulec zmianie na dalszych etapach opracowania
- numeracja mieszkań jest jedynie numeracją katalogową
- wymiary podano w stanie surowym

