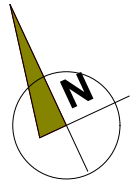


**BUDYNEK MIESZKALNY
WIELORODZINNY NR 3
UL. 63 PUŁKU PIECHOTY 64**



LOKAL

MIESZKANIE NR 10

TYP LOKALU

1 POKÓJ Z ANEKSEM + 1 POKÓJ ,
1 ŁAZIENKA , 1 PRZEDPOKÓJ

KONDYGNACJA

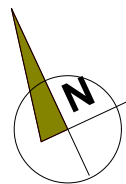
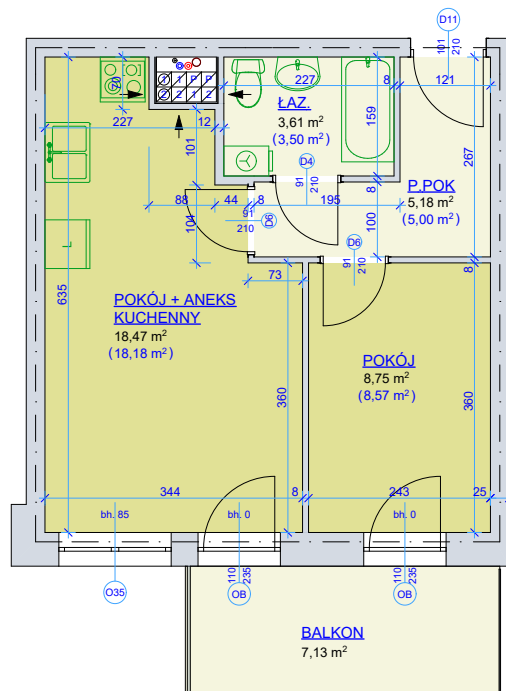
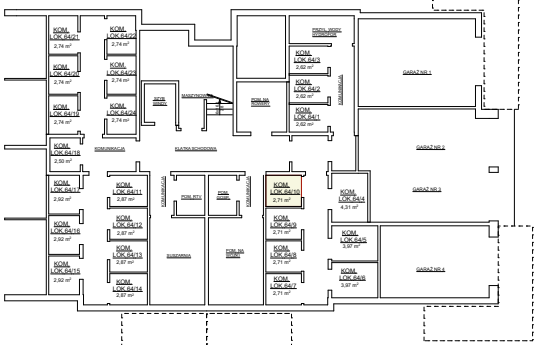
1 PIĘTRO

pokój + aneks kuchenny	18,47 m ²
pokój	8,75 m ²
łazienka	3,61 m ²
przedpokój	5,18 m ²

powierzchnia mieszkania
wg normy PN-70 98B-02365 **36,01 m²**

powierzchnia mieszkania
wg normy PN-ISO 9836:1997 **35,25+7,13 m²**

kom. lok. nr 64/10 - 2,71 m²



SKALA 1 - 100

Młodzieżowa Spółdzielnia Mieszkaniowa
Toruń ul. Tuwima 9

- wyliczona powierzchnia użytkowa mieszkania (w świetle muru)
- może ulec zmianie na dalszych etapach opracowania
- numeracja mieszkań jest jedynie numeracją katalogową
- wymiary podano w stanie surowym

