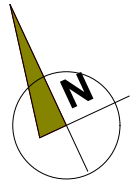


BUDYNEK MIESZKALNY WIELORODZINNY NR 3 UL. 63 PUŁKU PIECHOTY 64



LOKAL

MIESZKANIE NR 11

TYP LOKALU

2 POKOJE , 1 KUCHNIA
1 ŁAZIENKA , 1 PRZEDPOKÓJ

KONDYGNACJA

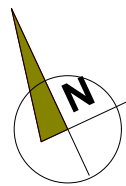
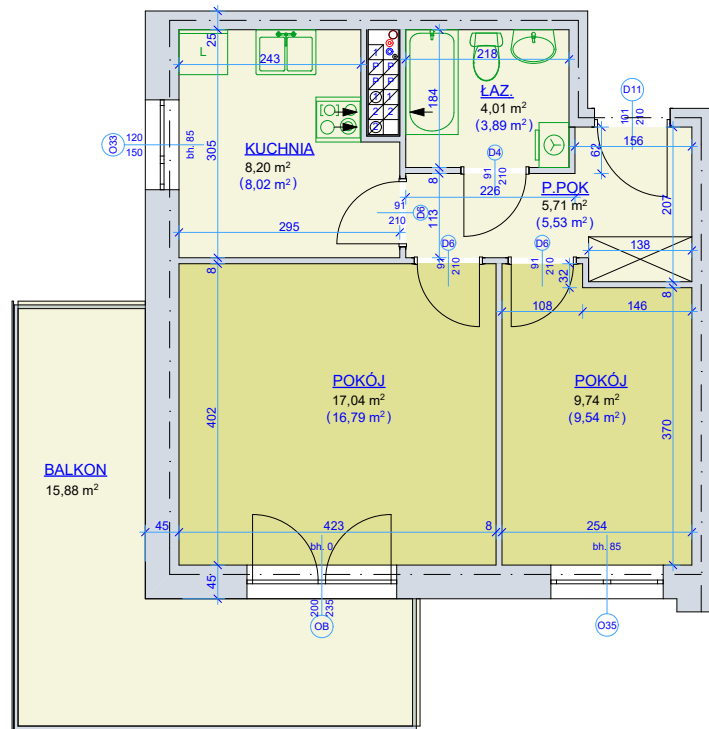
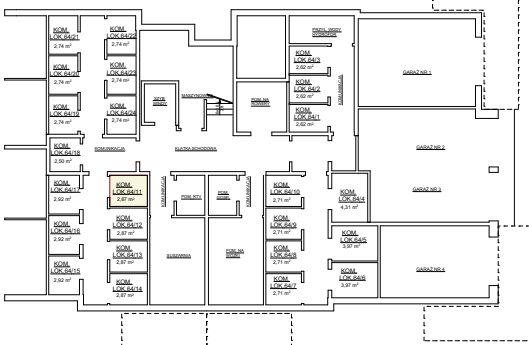
1 PIĘTRO

pokój	17,04 m ²
pokój	9,74 m ²
kuchnia	8,20 m ²
łazienka	4,01 m ²
przedpokój	5,71 m ²

powierzchnia mieszkania
wg normy PN-70 98B-02365 **44,70 m²**

powierzchnia mieszkania
wg normy PN-ISO 9836:1997 **43,77+15,88 m²**

kom. lok. nr 64/11 - 2,87 m²



SKALA 1 - 100

Młodzieżowa Spółdzielnia Mieszaniowa
Toruń ul. Tuwima 9

- wyliczona powierzchnia użytkowa mieszkania (w świetle muru) może ulec zmianie na dalszych etapach opracowania
- numeracja mieszkań jest jedynie numeracją katalogową
- wymiary podano w stanie surowym