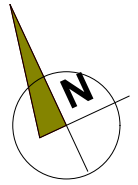


BUDYNEK MIESZKALNY WIELORODZINNY NR 3 UL. 63 PUŁKU PIECHOTY 64



LOKAL

MIESZKANIE NR 12

TYP LOKALU

3 POKOJE , 1 KUCHNIA , 1 ŁAZIENKA
1 PRZEDPOKÓJ 1 W.C.

KONDYGNACJA

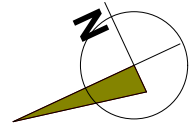
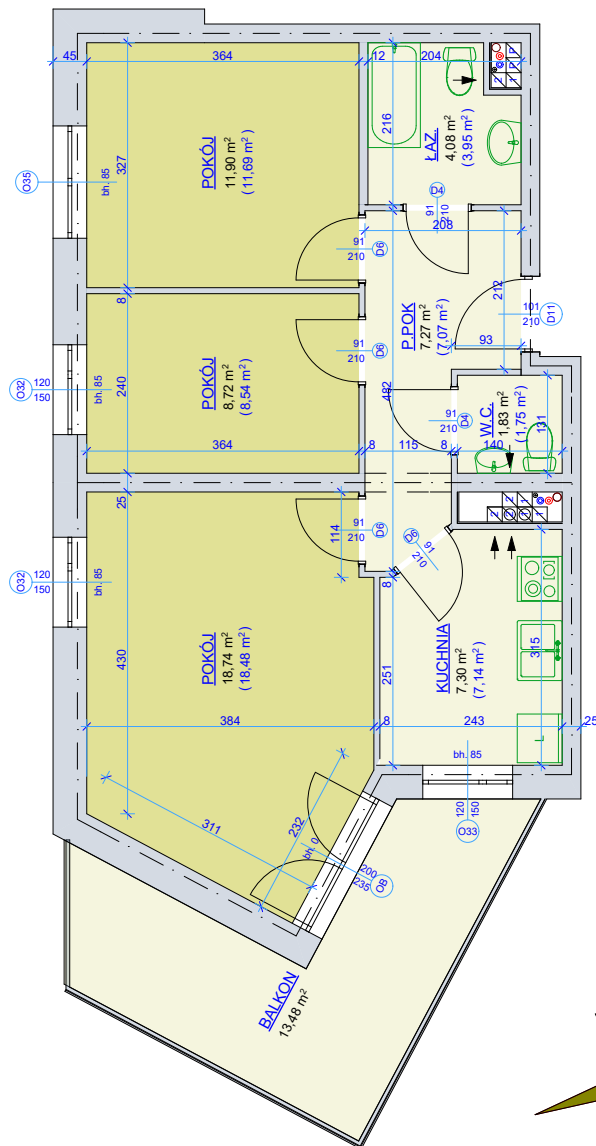
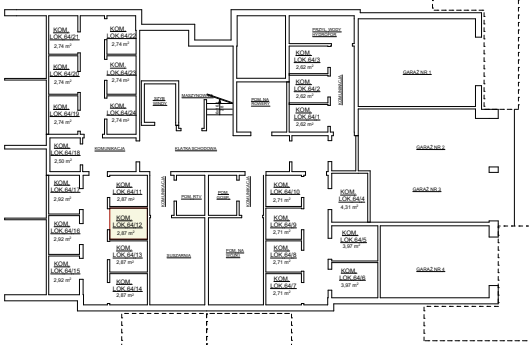
1 PIĘTRO

pokój	18,74 m ²
pokój	11,90 m ²
pokój	8,72 m ²
kuchnia	7,30 m ²
łazienka	4,08 m ²
przedpokój	7,27 m ²
w.c.	1,83 m ²

powierzchnia mieszkania
wg normy PN-70 98B-02365 **59,84 m²**

powierzchnia mieszkania
wg normy PN-ISO 9836:1997 **58,62+13,48 m²**

kom. lok. nr 64/12 - 2,87 m²



SKALA 1 - 100

Młodzieżowa Spółdzielnia Mieszkaniowa
Toruń ul. Tuwima 9

- wyliczona powierzchnia użytkowa mieszkania (w świetle muru) może ulec zmianie na dalszych etapach opracowania
- numeracja mieszkań jest jedynie numeracją katalogową
- wymiary podano w stanie surowym

