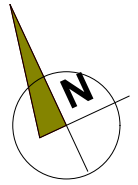


# BUDYNEK MIESZKALNY WIELORODZINNY NR 3 UL. 63 PUŁKU PIECHOTY 64



LOKAL

## MIESZKANIE NR 17

TYP LOKALU

2 POKOJE , 1 KUCHNIA  
1 ŁAZIENKA , 1 PRZEDPOKÓJ

KONDYGNACJA

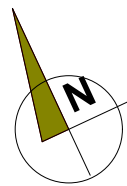
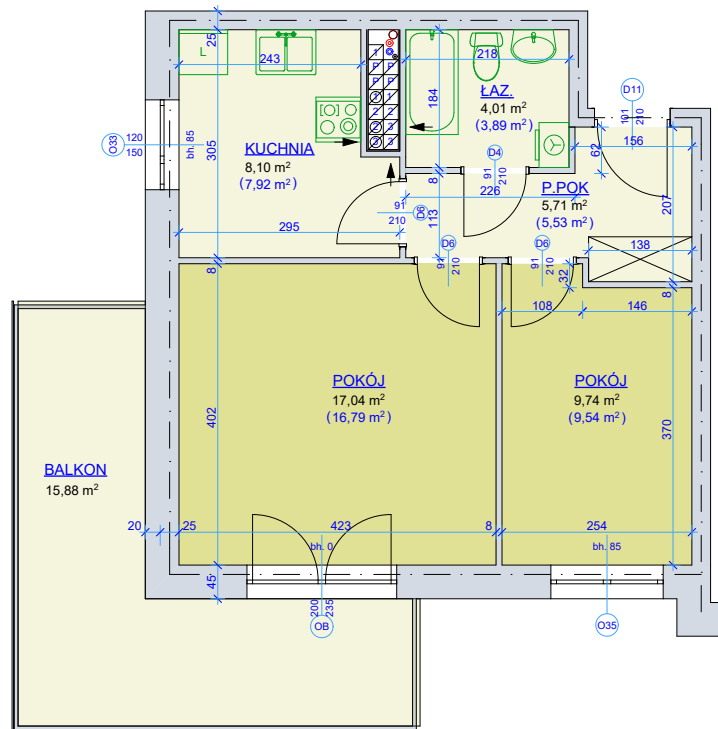
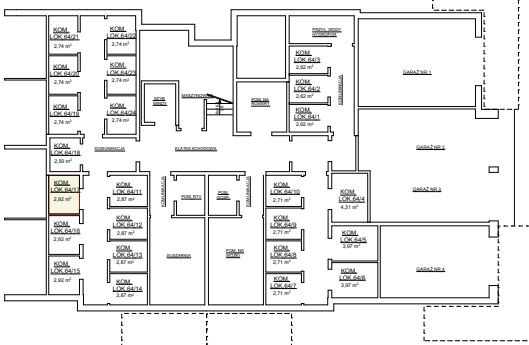
## 2 PIĘTRO

pokój	17,04 m <sup>2</sup>
pokój	9,74 m <sup>2</sup>
kuchnia	8,10 m <sup>2</sup>
łazienka	4,01 m <sup>2</sup>
przedpokój	5,71 m <sup>2</sup>

powierzchnia mieszkania  
wg normy PN-70 98B-02365 44,60 m<sup>2</sup>

powierzchnia mieszkania  
wg normy PN-ISO 9836:1997 43,67+15,88 m<sup>2</sup>

kom. lok. nr 64/17 - 2,92 m<sup>2</sup>



SKALA 1 - 100

Młodzieżowa Spółdzielnia Mieszaniowa  
Toruń ul. Tuwima 9

- wyliczona powierzchnia użytkowa mieszkania ( w świetle muru ) może ulec zmianie na dalszych etapach opracowania
- numeracja mieszkań jest jedynie numeracją katalogową
- wymiary podano w stanie surowym

