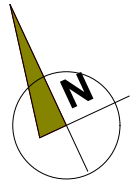


# BUDYNEK MIESZKALNY WIELORODZINNY NR 3 UL. 63 PUŁKU PIECHOTY 64



LOKAL

## MIESZKANIE NR 18

TYP LOKALU

3 POKOJE , 1 KUCHNIA , 1 ŁAZIENKA  
1 PRZEDPOKÓJ 1 W.C.

KONDYGNACJA

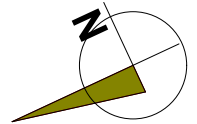
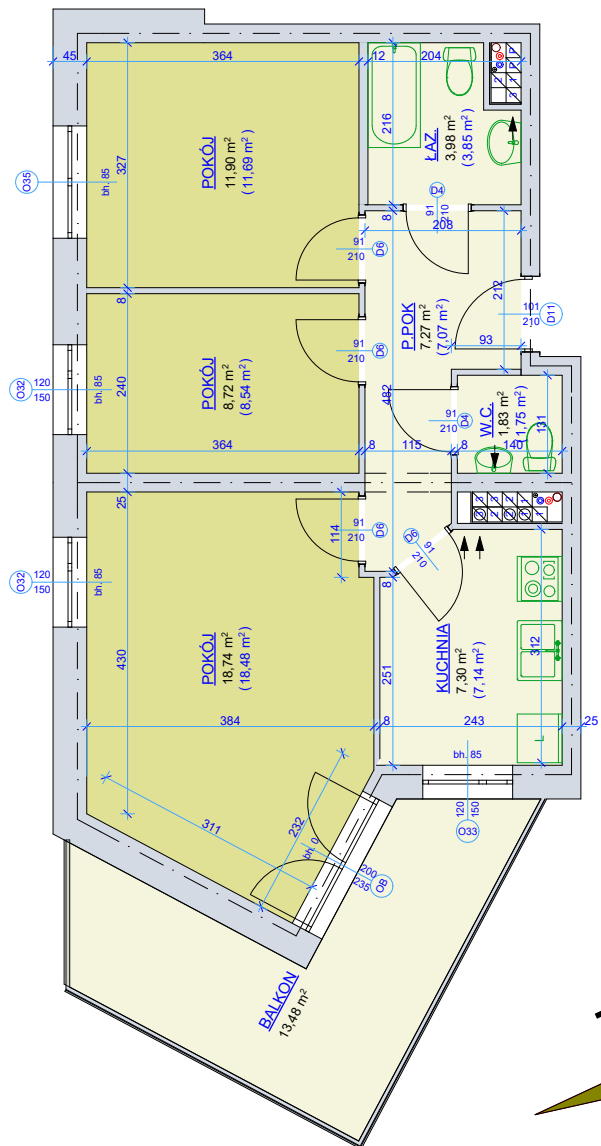
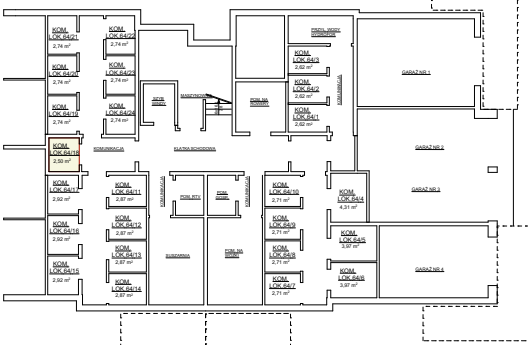
## 2 PIĘTRO

pokój	18,74 m <sup>2</sup>
pokój	11,90 m <sup>2</sup>
pokój	8,72 m <sup>2</sup>
kuchnia	7,30 m <sup>2</sup>
łazienka	3,98 m <sup>2</sup>
przedpokój	7,27 m <sup>2</sup>
w.c.	1,83 m <sup>2</sup>

powierzchnia mieszkania  
wg normy PN-70 98B-02365 **59,74 m<sup>2</sup>**

powierzchnia mieszkania  
wg normy PN-ISO 9836:1997 **58,52+13,48 m<sup>2</sup>**

kom. lok. nr 64/18 - 2,50 m<sup>2</sup>



SKALA 1 - 100

Młodzieżowa Spółdzielnia Mieszkaniowa  
Toruń ul. Tuwima 9

- wyliczona powierzchnia użytkowa mieszkania ( w świetle muru ) może ulec zmianie na dalszych etapach opracowania
- numeracja mieszkań jest jedynie numeracją katalogową
- wymiary podano w stanie surowym

