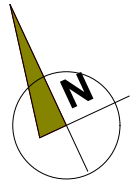


BUDYNEK MIESZKALNY WIELORODZINNY NR 3 UL. 63 PUŁKU PIECHOTY 64



LOKAL

MIESZKANIE NR 20

TYP LOKALU

3 POKOJE , 1 KUCHNIA , 1 ŁAZIENKA
1 PRZEDPOKÓJ , 1 GARDEROBA

KONDYGNACJA

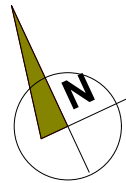
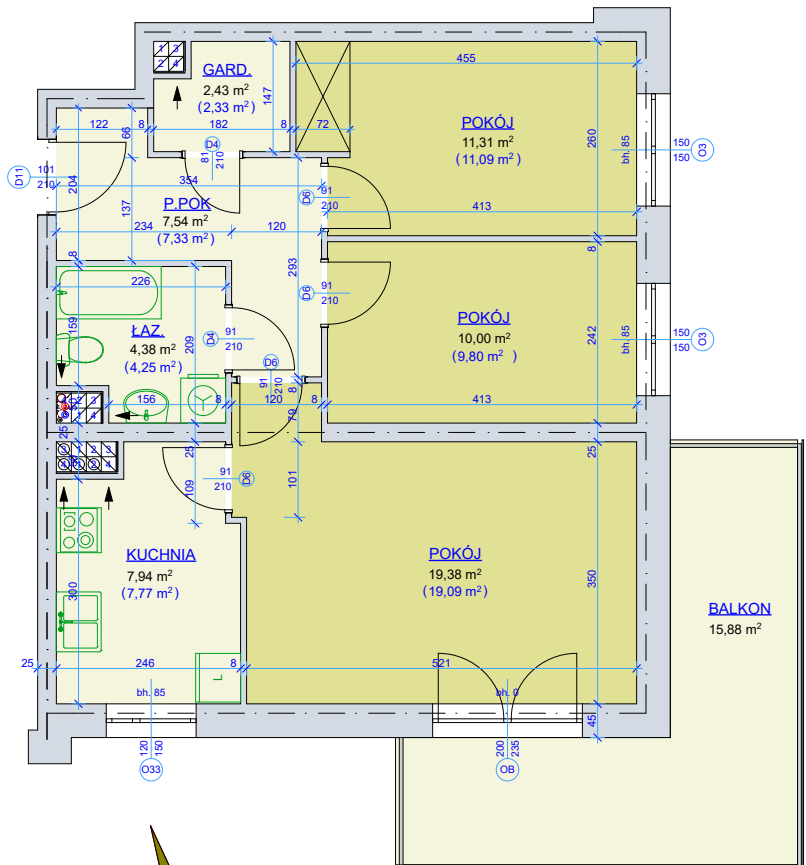
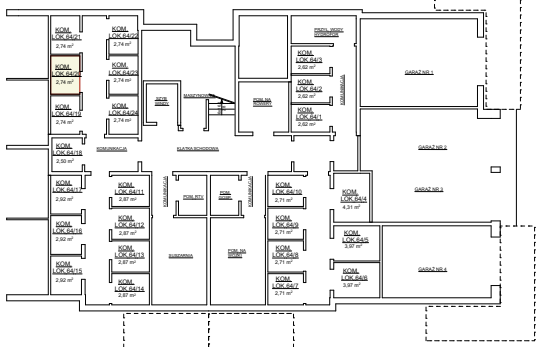
3 PIĘTRO

pokój	19,38 m ²
pokój	11,31 m ²
pokój	10,00 m ²
kuchnia	7,94 m ²
łazienka	4,38 m ²
przedpokój	7,54 m ²
garderoba	2,43 m ²

powierzchnia mieszkania
wg normy PN-70 98B-02365 62,98 m²

powierzchnia mieszkania
wg normy PN-ISO 9836:1997 61,66+15,88 m²

kom. lok. nr 64/20 - 2,74 m²



SKALA 1 - 100

Młodzieżowa Spółdzielnia Mieszaniowa
Toruń ul. Tuwima 9

- wyliczona powierzchnia użytkowa mieszkania (w świetle muru)
może ulec zmianie na dalszych etapach opracowania
- numeracja mieszkań jest jedynie numeracją katalogową
- wymiary podano w stanie surowym

