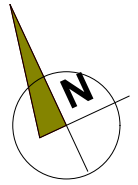


# BUDYNEK MIESZKALNY WIELORODZINNY NR 3 UL. 63 PUŁKU PIECHOTY 64



LOKAL

## MIESZKANIE NR 3

TYP LOKALU

1 POKÓJ Z ANEKSEM + 1 POKÓJ ,  
1 ŁAZIENKA , 1 PRZEDPOKÓJ

KONDYGNACJA

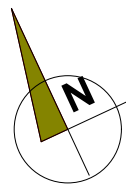
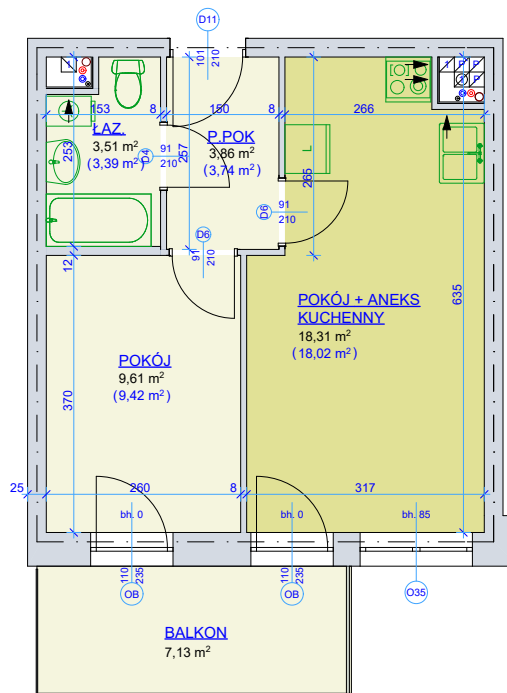
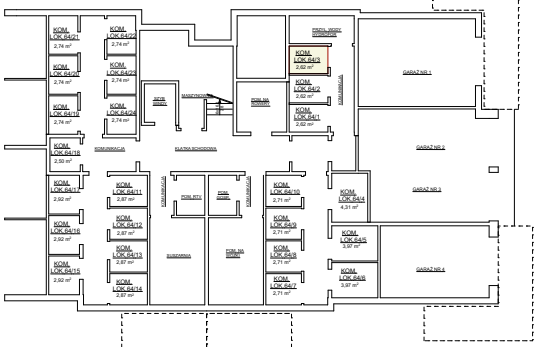
## PARTER

|                        |                      |
|------------------------|----------------------|
| pokój + aneks kuchenny | 18,31 m <sup>2</sup> |
| pokój                  | 9,61 m <sup>2</sup>  |
| łazienka               | 3,51 m <sup>2</sup>  |
| przedpokój             | 3,86 m <sup>2</sup>  |

powierzchnia mieszkania  
wg normy PN-70 98B-02365 35,29 m<sup>2</sup>

powierzchnia mieszkania  
wg normy PN-ISO 9836:1997 34,57+7,13 m<sup>2</sup>

kom. lok. nr 64/3 - 2,62 m<sup>2</sup>



SKALA 1 - 100

Młodzieżowa Spółdzielnia Mieszkaniowa  
Toruń ul. Tuwima 9

- wyliczona powierzchnia użytkowa mieszkania ( w świetle muru ) może ulec zmianie na dalszych etapach opracowania
- numeracja mieszkań jest jedynie numeracją katalogową
- wymiary podano w stanie surowym