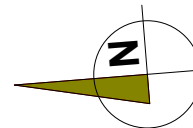


# BUDYNEK MIESZKALNY WIELORODZINNY NR 1 UL. 63 PUŁKU PIECHOTY 66,68



LOKAL

## MIESZKANIE NR 11 KLATKA NR 66

TYP LOKALU

3 POKOJE , 1 KUCHNIA , 1 W.C.  
1 ŁAZIENKA , 1 PRZEDPOKÓJ

KONDYGNACJA

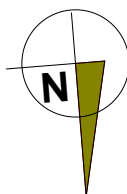
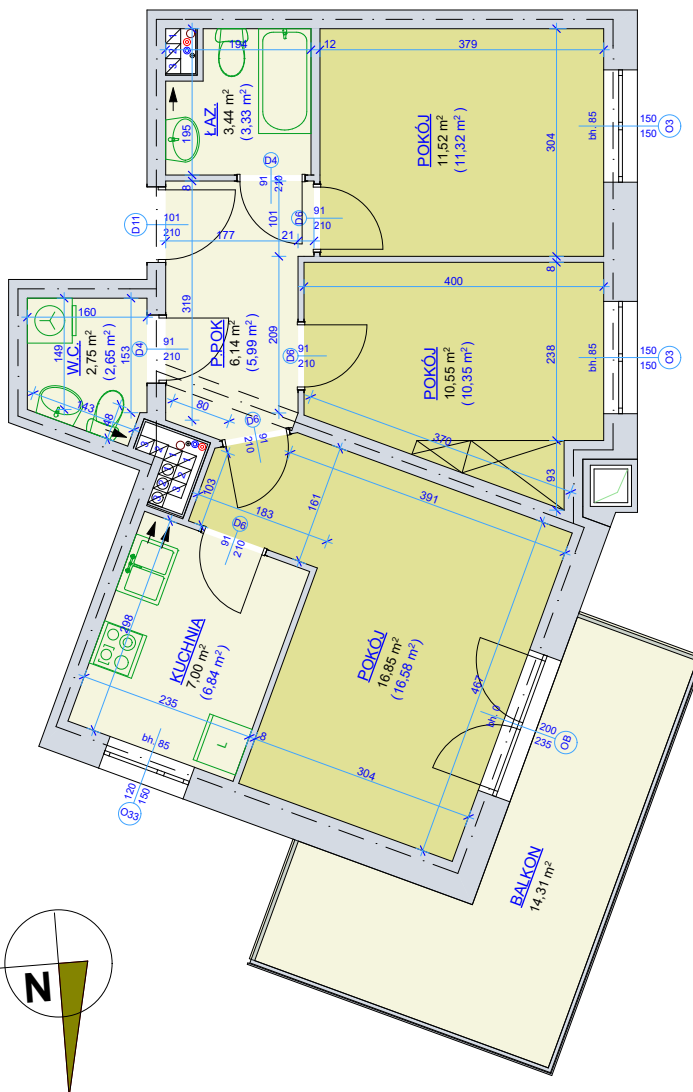
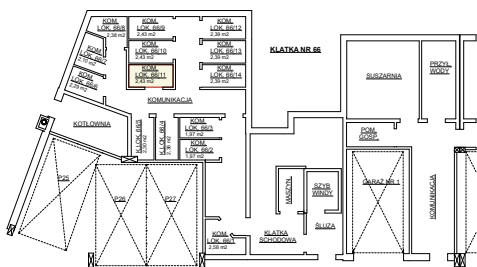
**2 PIĘTRO**

pokój	16,85 m <sup>2</sup>
pokój	11,52 m <sup>2</sup>
pokój	10,55 m <sup>2</sup>
kuchnia	7,00 m <sup>2</sup>
łazienka	3,44 m <sup>2</sup>
przedpokój	6,14 m <sup>2</sup>
w.c.	2,75 m <sup>2</sup>

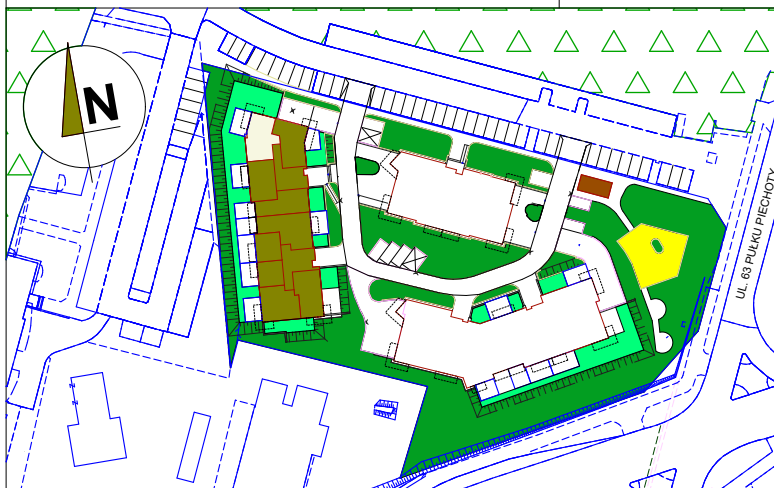
powierzchnia mieszkania  
wg normy PN-70 98B-02365 **58,25 m<sup>2</sup>**

powierzchnia mieszkania  
wg normy PN-ISO 9836:1997 **57,06+14,31 m<sup>2</sup>**

kom. lok. nr 66/11 - 2,43 m<sup>2</sup>



**SKALA 1 - 100**



Młodzieżowa Spółdzielnia Mieszkaniowa  
Toruń ul. Tuwima 9

- wyliczona powierzchnia użytkowa mieszkania ( w świetle muru ) może ulec zmianie na dalszych etapach opracowania
- numeracja mieszkań jest jedynie numeracją katalogową
- wymiary podano w stanie surowym