

# BUDYNEK MIESZKALNY WIELORODZINNY NR 1 UL. 63 PUŁKU PIECHOTY 66,68



LOKAL

## MIESZKANIE NR 12 KLATKA NR 66

TYP LOKALU

3 POKOJE , 1 KUCHNIA  
1 ŁAZIENKA , 1 PRZEDPOKÓJ

KONDYGNACJA

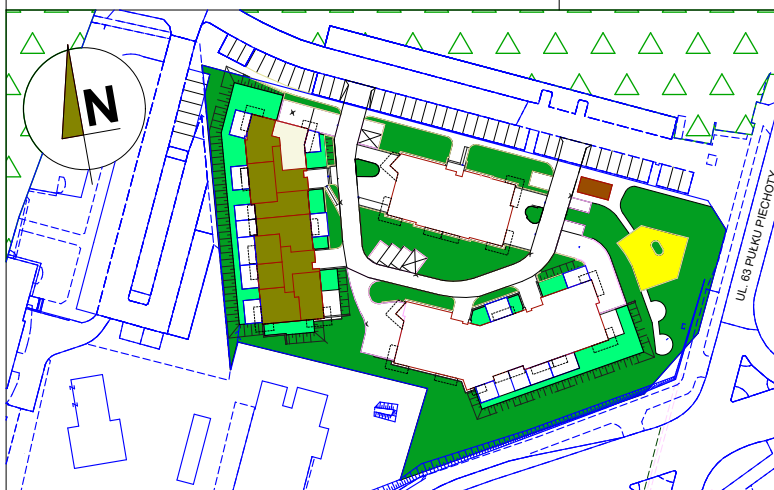
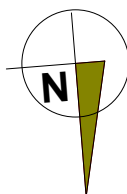
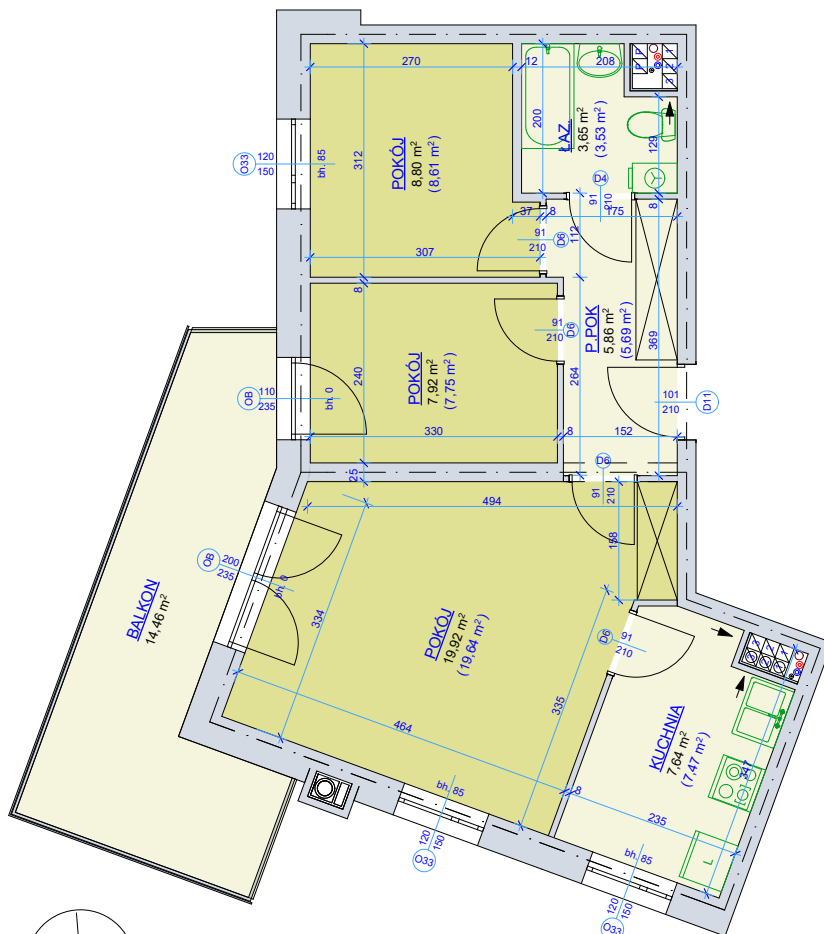
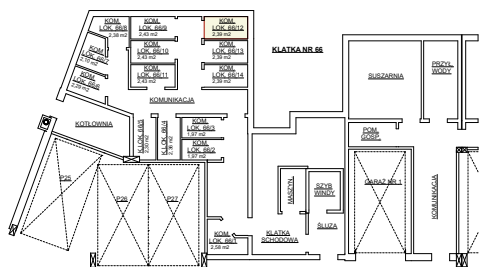
**2 PIĘTRO**

pokój	19,92 m <sup>2</sup>
pokój	8,80 m <sup>2</sup>
pokój	7,92 m <sup>2</sup>
kuchnia	7,64 m <sup>2</sup>
łazienka	3,65 m <sup>2</sup>
przedpokój	5,86 m <sup>2</sup>

powierzchnia mieszkania  
wg normy PN-70 98B-02365 **53,79 m<sup>2</sup>**

powierzchnia mieszkania  
wg normy PN-ISO 9836:1997 **52,69+14,46 m<sup>2</sup>**

kom. lok. nr 66/12 - 2,39 m<sup>2</sup>



**SKALA 1 - 100**

Młodzieżowa Spółdzielnia Mieszkaniowa  
Toruń ul. Tuwima 9

- wyliczona powierzchnia użytkowa mieszkania ( w świetle muru ) może ulec zmianie na dalszych etapach opracowania
- numeracja mieszkań jest jedynie numeracją katalogową
- wymiary podano w stanie surowym