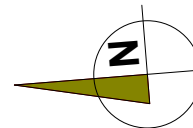


BUDYNEK MIESZKALNY WIELORODZINNY NR 1 UL. 63 PUŁKU PIECHOTY 66,68



LOKAL

MIESZKANIE NR 14 KLATKA NR 66

TYP LOKALU

1 POKÓJ Z ANEKSEM + 2 POKOJE
1 ŁAZIENKA, 1 PRZEDPOKÓJ

KONDYGNACJA

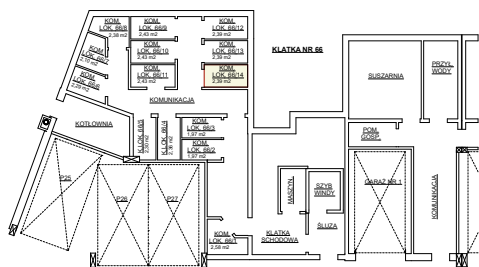
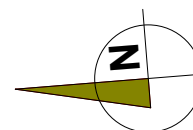
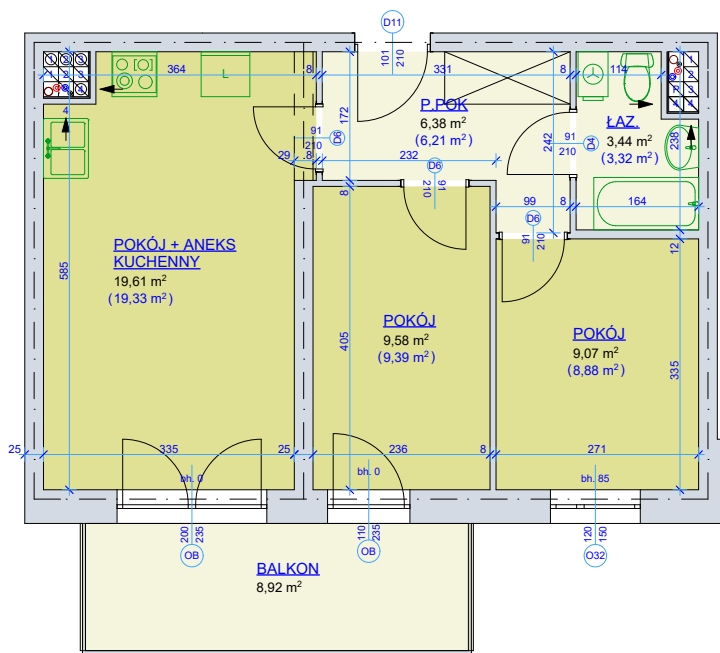
3 PIĘTRO

pokój + aneks kuchenny	19,61 m ²
pokój	9,58 m ²
pokój	9,07 m ²
łazienka	3,44 m ²
przedpokój	6,38 m ²

powierzchnia mieszkania
wg normy PN-70 98B-02365 **48,08 m²**

powierzchnia mieszkania
wg normy PN-ISO 9836:1997 **47,13+8,92 m²**

kom. lok. nr 66/14 - 2,39 m²



SKALA 1 - 100

Młodzieżowa Spółdzielnia Mieszkaniowa
Toruń ul. Tuwima 9

- wyliczona powierzchnia użytkowa mieszkania (w świetle muru) może ulec zmianie na dalszych etapach opracowania
- numeracja mieszkań jest jedynie numeracją katalogową
- wymiary podano w stanie surowym

