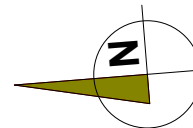


# BUDYNEK MIESZKALNY WIELORODZINNY NR 1 UL. 63 PUŁKU PIECHOTY 66,68



LOKAL

**MIESZKANIE NR 13  
KLATKA NR 68**

TYP LOKALU

**1 POKÓJ Z ANEKSEM  
1 ŁAZIENKA , 1 PRZEDPOKÓJ**

KONDYGNACJA

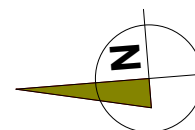
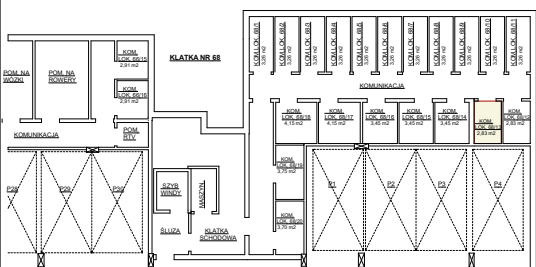
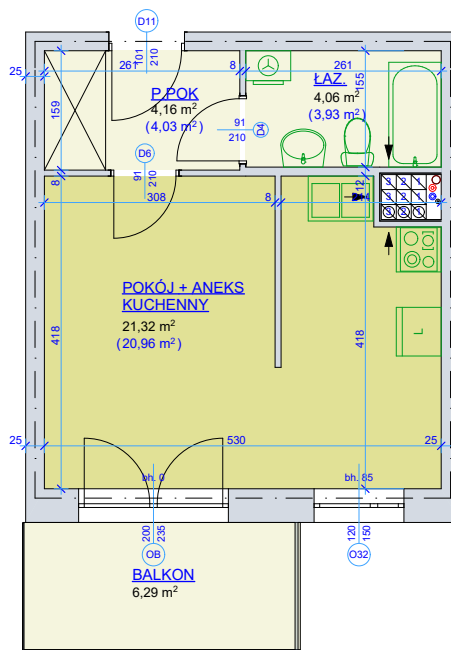
**2 PIĘTRO**

pokój + aneks kuchenny	21,32 m <sup>2</sup>
łazienka	4,06 m <sup>2</sup>
przedpokój	4,16 m <sup>2</sup>

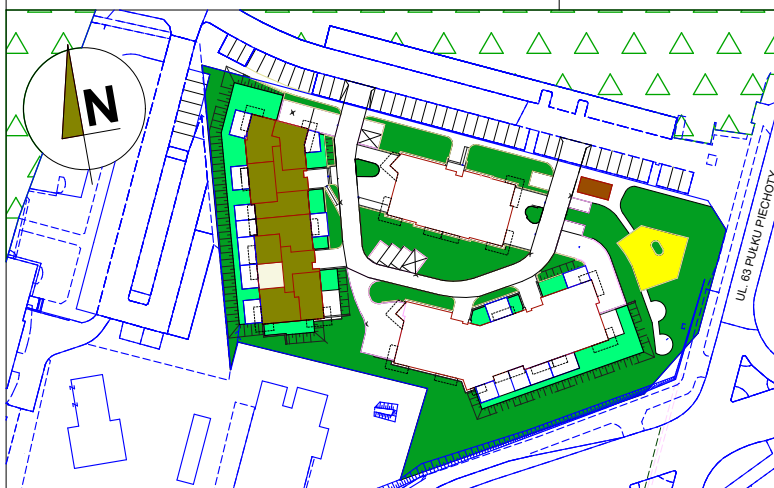
powierzchnia mieszkania  
wg normy PN-70 98B-02365 **29,54 m<sup>2</sup>**

powierzchnia mieszkania  
wg normy PN-ISO 9836:1997 **28,92+6,29 m<sup>2</sup>**

kom. lok. nr 68/13 - 2,83 m<sup>2</sup>



**SKALA 1 - 100**



Młodzieżowa Spółdzielnia Mieszkaniowa  
Toruń ul. Tuwima 9

- wyliczona powierzchnia użytkowa mieszkania ( w świetle muru ) może ulec zmianie na dalszych etapach opracowania
- numeracja mieszkań jest jedynie numeracją katalogową
- wymiary podano w stanie surowym