

BUDYNEK MIESZKALNY WIELORODZINNY NR 1 UL. 63 PUŁKU PIECHOTY 66,68



LOKAL

**MIESZKANIE NR 19
KLATKA NR 68**

TYP LOKALU

1 POKÓJ Z ANEKSEM + 1 POKÓJ ,
1 ŁAZIENKA , 1 PRZEDPOKÓJ

KONDYGNACJA

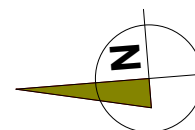
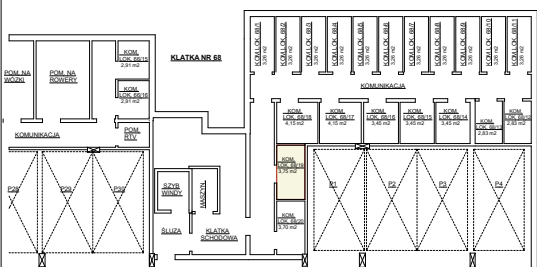
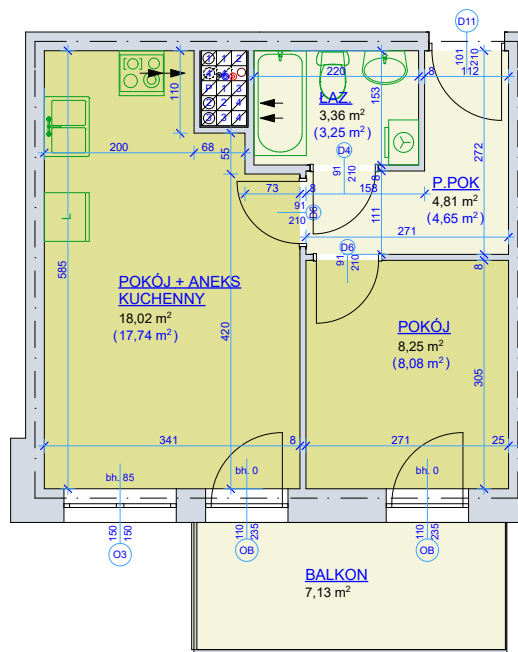
3 PIĘTRO

pokój + aneks kuchenny	18,02 m ²
pokój	8,25 m ²
łazienka	3,36 m ²
przedpokój	4,81 m ²

powierzchnia mieszkania
wg normy PN-70 98B-02365 **34,44 m²**

powierzchnia mieszkania
wg normy PN-ISO 9836:1997 **33,72+7,13 m²**

kom. lok. nr 68/19 - 3,75 m²



SKALA 1 - 100

Młodzieżowa Spółdzielnia Mieszkaniowa
Toruń ul. Tuwima 9

- wyliczona powierzchnia użytkowa mieszkania (w świetle muru) może ulec zmianie na dalszych etapach opracowania
- numeracja mieszkań jest jedynie numeracją katalogową
- wymiary podano w stanie surowym

